

Scala Scorrevole Frontale S.F.

La scala scorre su un binario di alluminio mediante un carrello.

Particolarmente apprezzata la tecnica costruttiva che non presenta fra gli attacchi dei gradini e i montanti alcun punto di fissaggio.

La scala può avere un carrello per movimenti lineari oppure uno per movimenti curvilinei.

Il carrello permette anche di regolare l'inclinazione della scala secondo le necessità e lo spazio disponibile e si adatta a qualsiasi mobile, scaffale o parete.

Tramite ruote in nylon, il movimento è omogeneo, silenzioso e continuo anche nelle curve.

Lo spostamento della scala avviene solo in posizione di riposo.

Questo modello è disponibile anche senza carrello e con ganci nella versione /G.

I gradini e gli attacchi di alluminio la rendono assai solida e durevole nel tempo. Inoltre si possono richiedere i gradini con Verniciatura Effetto Legno

Gradini: NON SALDATI NE' RIBATTUTI

DATI TECNICI:

Montanti: acciaio inox, doppia sezione \varnothing 15 mm

Ruote: in gomma anti traccia \varnothing 100 mm

Gradini: alluminio antiscivolo 85x23 mm

Larghezza sommità: 310 mm

Normativa : UNI EN 131-2

Portata : 150 Kg (peso riferito ad una persona con attrezzi)

Garanzia : 2 anni

Le nostre certificazioni:



I nostri servizi:

Garanzia



Curva binario per scorrimento carrello



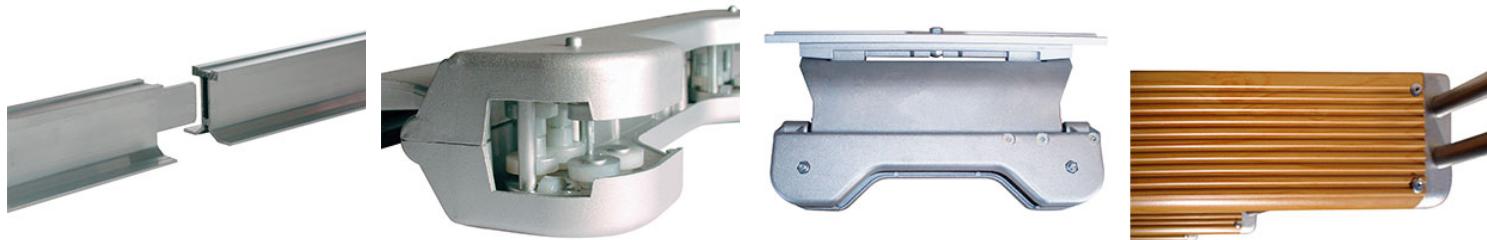
Carrello con snodo per tratti rettilinei



Particolare gradino e attacco



Piedino e ruota



Binario e giunzione

Ruotine in teflon del carrello

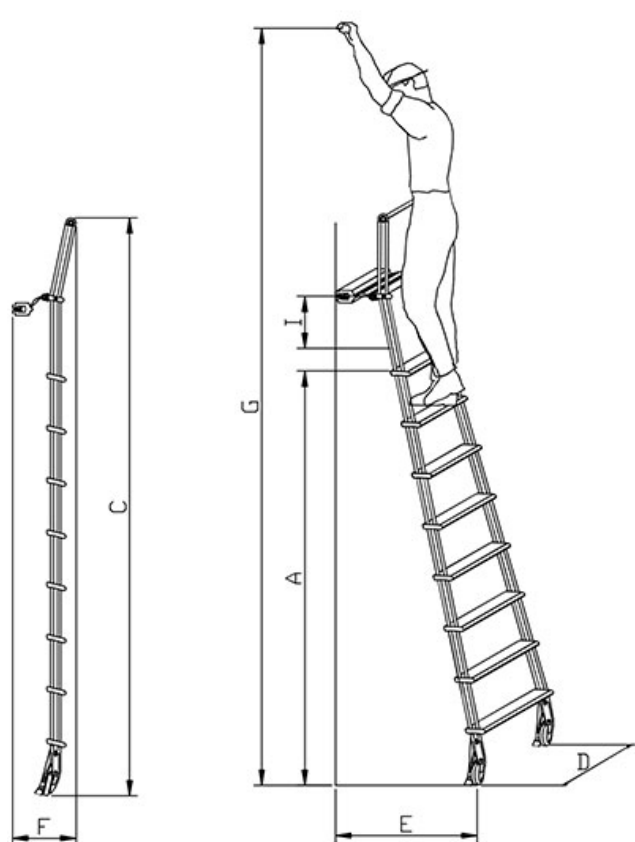
Carrello con snodo per tratti curvi

Gradino effetto legno curvi

Scala S.F. solo con ruote inferiori, **SENZA** carrello scorrevole

DISEGNO TECNICO

le misure riportate in tabella sono indicate con le lettere dell'alfabeto



S.F. disegno tecnico



scala scorrevole frontale S.F. con e senza corrimani

Articolo	N° gradini	"A" h utile cm	"C" h totale cm	"I" h binario cm	"G" h di lavoro cm	"D" Ingombro alla base cm	"E" Ingombro scala aperta cm	"F" Ingombro scala chiusa cm	Peso Kg
S0105	5	120	200	137-162	305	56	76	27	8,2
S0106	6	144	225	161-186	329	58	85	27	9,2
S0107	7	168	250	185-210	353	60	94	27	10,2
S0108	8	192	275	209-234	377	62	103	27	11,2
S0109	9	216	300	233-258	401	64	112	27	12,2
S0110	10	240	325	257-282	425	66	120	27	13,2
S0111	11	264	350	281-306	449	128	128	27	14,2
S0112	12	287	375	305-330	472	137	137	27	15,2

Scala S.F. con CARRELLO per PERCORSI CON CURVE e DRITTI

DISEGNO TECNICO

le misure riportate in tabella sono indicate con le lettere dell'alfabeto



Carrello con snodo per tratti curvi



Curva binario per scorrimento carrello

Articolo	N° gradini	"A" h utile cm	"C" h totale cm	"I" h binario cm	"G" h di lavoro cm	"D" Ingombro alla base cm	"E" Ingombro scala aperta cm	"F" Ingombro scala chiusa cm	Peso Kg
S0105/C	5	120	200	137-162	305	56	76	27	8,2
S0106/C	6	144	225	161-186	329	58	85	27	9,2
S0107/C	7	168	250	185-210	353	60	94	27	10,2
S0108/C	8	192	275	209-234	377	62	103	27	11,2
S0109/C	9	216	300	233-258	401	64	112	27	12,2
S0110/C	10	240	325	257-282	425	66	120	27	13,2
S0111/C	11	264	350	281-306	449	68	128	27	14,2
S0112/C	12	287	350	305-330	472	70	137	27	15,2

Scala S.F. con CARRELLO SOLO per PERCORSI DRITTI

DISEGNO TECNICO

le misure riportate in tabella sono indicate con le lettere dell'alfabeto



Carrello con snodo per tratti rettilinei

Articolo	N° gradini	"A" h utile cm	"C" h totale cm	"I" h binario cm	"G" h di lavoro cm	"D" Ingombro alla base cm	"E" Ingombro scala aperta cm	"F" Ingombro scala chiusa cm	Peso Kg
S0105/D	5	120	200	137-162	305	56	76	27	8,2
S0106/D	6	144	225	161-186	329	58	85	27	9,2
S0107/D	7	168	250	185-210	353	60	94	27	10,2
S0108/D	8	192	275	209-234	377	62	103	27	11,2
S0109/D	9	216	300	233-258	401	64	112	27	12,2

Articolo	N° gradini	"A" h utile cm	"C" h totale cm	"I" h binario cm	"G" h di lavoro cm	"D" Ingombro alla base cm	"E" Ingombro scala aperta cm	"F" Ingombro scala chiusa cm	Peso Kg
S0110/D	10	240	325	257-282	425	66	120	27	13,2
S0111/D	11	264	350	281-306	449	68	128	27	14,2
S0112/D	12	287	375	305-330	472	70	137	27	15,2

Scala S.F. CON GANCI

DISEGNO TECNICO

le misure riportate in tabella sono indicate con le lettere dell'alfabeto



Ganci regolabili per SF e C1



Binario e distanziale

Articolo	N° gradini	"A" h utile cm	"C" h totale cm	"I" h binario cm	"G" h di lavoro cm	"D" Ingombro alla base cm	"E" Ingombro scala aperta cm	"F" Ingombro scala chiusa cm	Peso Kg
S0105/G	5	120	200	137-162	305	56	58	17	8,2
S0106/G	6	144	225	161-186	329	58	68	17	9,2
S0107/G	7	168	250	185-210	353	60	76	17	10,2
S0108/G	8	192	275	209-234	377	62	85	17	11,2
S0109/G	9	216	300	233-258	401	64	93	17	12,2
S0110/G	10	240	325	257-282	425	66	101	17	13,2
S0111/G	11	264	350	281-306	449	68	109	17	14,2
S0112/G	12	287	375	305-330	472	70	118	17	15,2

OPZIONAL E RICAMBI

DISEGNO TECNICO

le misure riportate in tabella sono indicate con le lettere dell'alfabeto



scala S.F. con corrimani



SF corrimano corto in alluminio



SF particolare corrimani
acciaio lunghi

Articolo	Descrizione
S0115	Binario in alluminio 45x45mm - Kg.0,92 - barre da 4,05 ml
S0116	Curva interna in alluminio - ingombro 62,5x62,5 cm
S0516	Curva esterna in ferro zincata
54400000222	Distanziale per curva esterna
542025000320	Giunzione in alluminio per binario
501000040220	Tappo di fine corsa esterno in pvc grigio per binario SF
	Kit corrimano lungo in acciaio cad.
	Kit corrimano corto in alluminio cad.
S0515	Binario rotondo per SF a ganci, diam 30mm - barre da ml 4,05
544000040220	Distanziali 55mm per binario tondo
6145200021	Tappo fine corso per binario tondo
	Ci sono molti altri opzionali, chiedi un preventivo !

EMILIANA SCALE s.r.l. unipersonale | p.iva 03181260369

Via della scienza, 19 - 41051 Castelnuovo Rangone MO | info@emilianascale.it | tel: 059 536.007 | fax: 059 536.965