



Scala a giorno 7346-7348

**Fissa per esterni con corrimano, inclinazione 45°,
Cod. 7346 7348**

Scala 7346 con rampa di salita **larghezza mm. 600**

Scala 7348 con rampa di salita **larghezza mm. 800**

Gradini in lega leggera indeformabili con superficie anti-scivolo: **profondità mm.250**

Montanti in tubo rettangolare con angoli arrotondati anti-graffio

Corrimano unilaterale amovibile applicabile a scelta a destra o a sinistra (specificare all'ordine)

Possibilità di corrimano supplementare, obbligatorio qualora la scala in opera non si affianchi alla parete

Nr. 2 piastre di fissaggio per il tassellamento alla pavimentazione superiore

Nr. 2 Piastre di fissaggio per il tassellamento al suolo

L'inclinazione della rampa di 45° consente un più agevole e comodo accesso a soppalchi

o piani rialzati che necessitano di un passaggio semi-permanente

Su richiesta: - Diverse personalizzazioni disponibili tra le quali mensole di supporto, pilastri portanti, piastre di fissaggio speciali ecc.

- Adattamento per accesso a soppalchi o piani rialzati con uscite frontali o

laterali provviste di cancelletti di ingresso/uscita

- Gradini in grigliato di alluminio anti-neve

Prescrizioni di sicurezza:

Altezze al piano

fino a metri 1: corrimani facoltativi.

Da 1 a 2 metri: almeno 1 corrimano

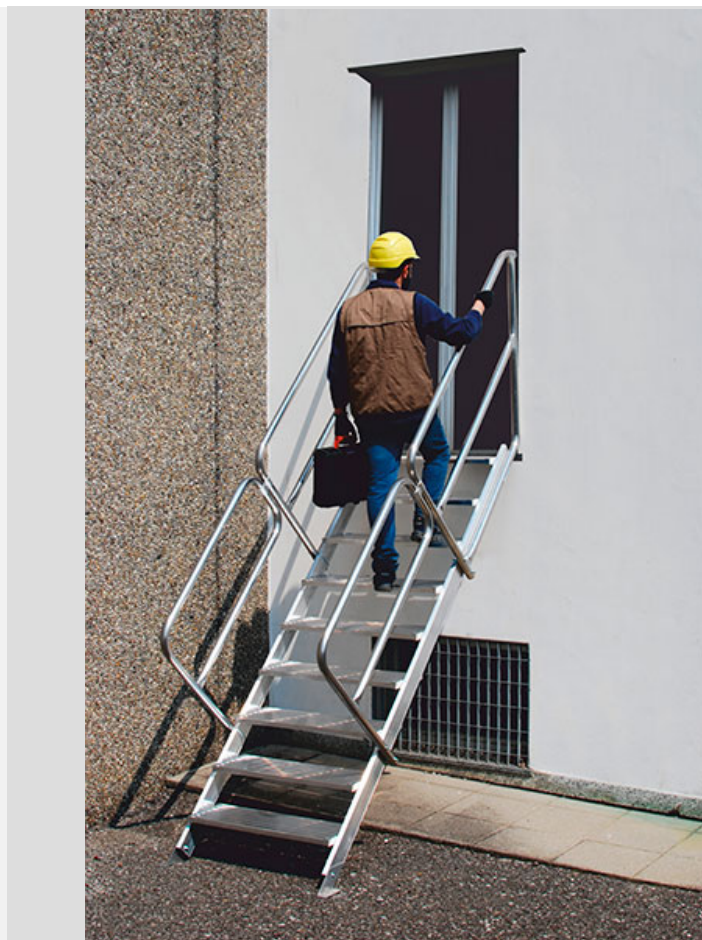
Oltre 2 metri: 2 corrimani obbligatori

N.B. La scala standard è fornita con n. 1 corrimano

N.B. Tutti i modelli della 7346 e 7348 richiedono

sempre il fissaggio a terra obbligatorio

Portata: 150 Kg per normativa EN 14122



Le nostre certificazioni:



Gradino profondo 250 mm per scale fino a 15 gradini



Gradino profondo 250 mm da 16 a 19 gradini



Gancio di attacco superiore a 19 gradini



Piastre di fissaggio a terra



Corrimano smontabile Ø 42 mm



Piastre di fissaggio per i corrimani

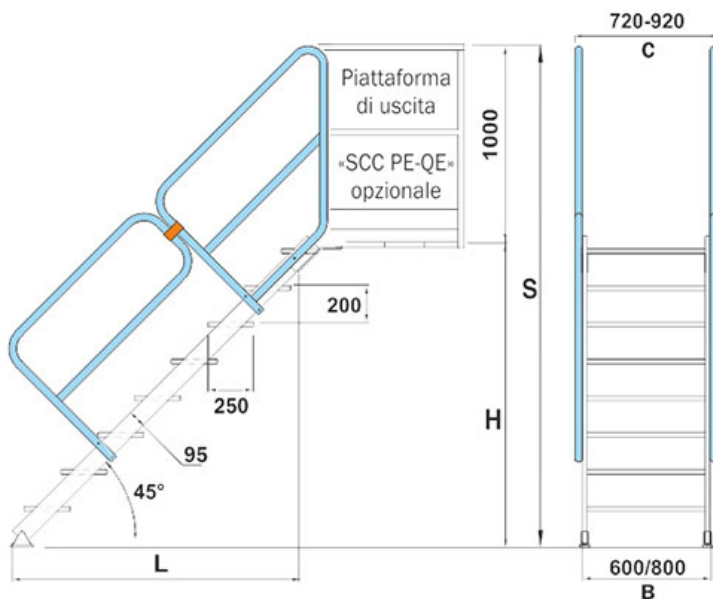


Parapetto con uscita laterale o frontale

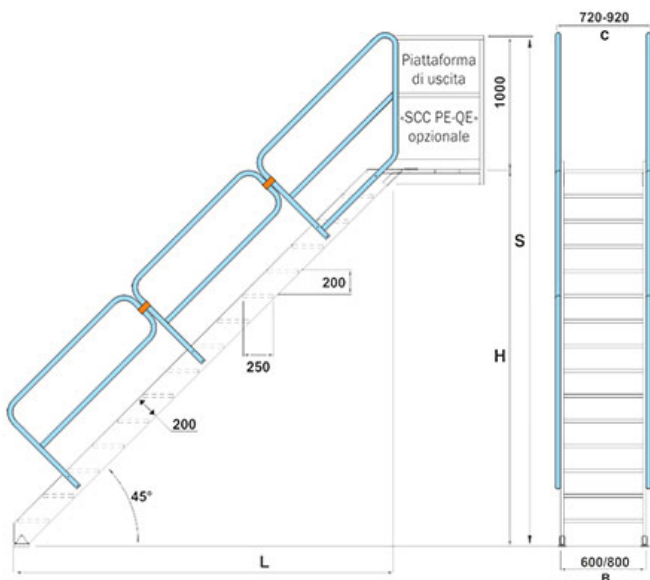
Scala 7346, larghezza rampa scale 60 cm, larghezza totale cm 72

DISEGNO TECNICO

le misure riportate in tabella sono indicate con le lettere dell'alfabeto



Disegno tecnico fino a 14 gradini



Disegno tecnico fino da 15 a 19 gradini

Articolo	Altezza scala cm S	Altezza al piano cm H	Ingombro alla base cm L	Peso Kg
7346/03	162	62	76	14,0
7346/04	182	82	96	17,2
7346/05	202	102	116	20,8
7346/06	222	122	136	24,2
7346/07	242	142	156	29,2
7346/08	262	162	176	32,4
7346/09	282	182	196	36,0
7346/10	302	202	216	39,4
7346/11	322	222	236	44,4
7346/12	342	242	256	47,8
7346/13	362	262	276	51,2
7346/14	382	282	296	54,6
7346/15	402	302	316	69,1
7346/16	422	322	336	73,1
7346/17	442	342	356	77,1
7346/18	462	362	376	81,3
7346/19	482	382	396	84,7

Scala 7348, larghezza rampa scale 80 cm, larghezza totale cm 92

Articolo	Altezza scala cm S	Altezza al piano cm H	Ingombro alla base cm L	Peso Kg
7348/03	162	62	76	16,0
7346/04	182	82	96	20,1
7348/05	202	102	116	24,0
7348/06	222	122	136	28,0
7348/07	242	142	156	33,9
7348/08	262	162	176	37,8
7348/09	282	182	196	42,1
7348/10	302	202	216	46,2
7348/11	322	222	236	51,9
7348/12	342	242	256	56,0
7348/13	362	262	276	60,1
7348/14	382	282	296	64,1
7348/15	402	302	316	79,3
7348/16	422	322	336	84,0
7348/17	442	342	356	88,5
7348/18	462	362	376	93,6
7348/19	482	382	396	97,4

Personalizzazioni ed accessori

Articolo	ACCESSORI 7346 e 7348
CPF46	Parapetto frontale fisso scala 7346
CPF48	Parapetto frontale fisso scala 7348
GASPEC	Coppia di ganci di attacco su misura
CANCEL	Cancelletto di ingresso/uscita a molla
PDFI	Piastra di fissaggio singola
MSF60	Mensole di sostegno per scala larga 60cm
MSF80	Mensole di sostegno per scala larga 80cm
PPT	Pilastrini portanti
USC	Uscite frontali o laterali
AN -VR	Anodizzazione o verniciatura
	CORRIMANO SUPPLEMENTARE :
C03	Secondo corrimano a richiesta scala gradini = 3
C04	Secondo corrimano a richiesta scala gradini = 4
C05	Secondo corrimano a richiesta scala gradini = 5
C06	Secondo corrimano a richiesta scala gradini = 6
C07	Secondo corrimano a richiesta scala gradini = 7
C08	Secondo corrimano a richiesta scala gradini = 8
C09	Secondo corrimano a richiesta scala gradini = 9
C10	Secondo corrimano a richiesta scala gradini =10
C11	Secondo corrimano a richiesta scala gradini =11
C12	Secondo corrimano a richiesta scala gradini =12
C13	Secondo corrimano a richiesta scala gradini =13
C14	Secondo corrimano a richiesta scala gradini =14
C15	Secondo corrimano a richiesta scala gradini =15
C16	Secondo corrimano a richiesta scala gradini =16
C17	Secondo corrimano a richiesta scala gradini =17
C18	Secondo corrimano a richiesta scala gradini =18
C19	Secondo corrimano a richiesta scala gradini =19

Piani di Uscita

Articolo	Descrizione
	7346
PEL80-6	fino a 14 gradini - 80cm c/parapetto - uscita laterale
PEL120-6	fino a 14 gradini - 120cm c/parapetto - uscita laterale
PEF80-6	fino a 14 gradini - 80cm c/parapetto - uscita frontale
PEF120-6	fino a 14 gradini - 120cm c/parapetto - uscita frontale

Articolo	Descrizione
QEL80-6	da 15 a 19 gradini - 80cm c/parapetto - uscita laterale
QEL120-6	da 15 a 19 gradini - 120cm c/parapetto - uscita laterale
QEF80-6	da 15 a 19 gradini - 80cm c/parapetto - uscita frontale
QEF120-6	da 15 a 19 gradini - 120cm c/parapetto - uscita frontale
	7348
PEL80-8	fino a 14 gradini - 80cm c/parapetto - uscita laterale
PEL120-8	fino a 14 gradini - 120cm c/parapetto - uscita laterale
PEF80-8	fino a 14 gradini - 80cm c/parapetto - uscita frontale
PEF120-8	fino a 14 gradini - 120cm c/parapetto - uscita frontale
QEL80-8	da 15 a 19 gradini - 80cm c/parapetto - uscita laterale
QEL120-8	da 15 a 19 gradini - 120cm c/parapetto - uscita laterale
QEF80-8	da 15 a 19 gradini - 80cm c/parapetto - uscita frontale
QEF120-8	da 15 a 19 gradini - 120cm c/parapetto - uscita frontale

EMILIANA SCALE s.r.l. unipersonale | p.iva 03181260369

Via della scienza, 19 - 41051 Castelnuovo Rangone MO | info@emilianascale.it | tel: 059 536.007 | fax: 059 536.965