



## Scala a sfilo con fune a

## 2/3/4 tronchi, in

## vetroresina CON PIEDI

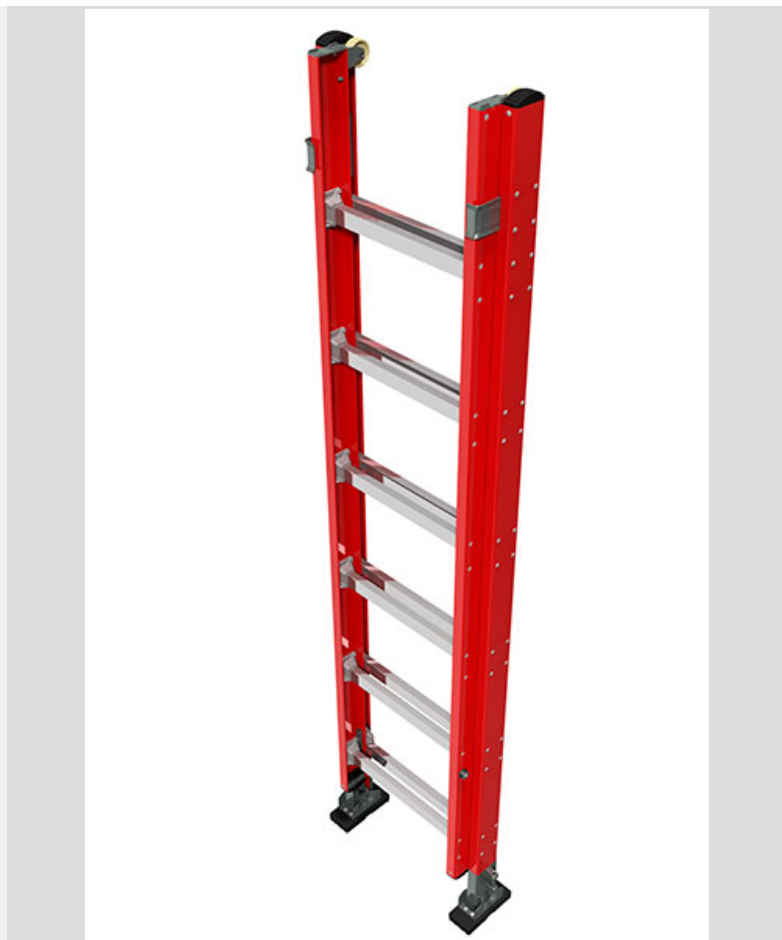
## SNODATI

Questo tipo di scala permette di sviluppare la lunghezza piolo dopo piolo, raggiungendo l'altezza voluta, oltre alla possibilità per le scale a sfilo con più di 2 tronchi, di togliere il 3° e il 4° tronco a seconda delle esigenze, diminuendo così il peso e il volume della scala. Completa di piedi estraibili regolabili e Dispositivo di appoggio e scorrimento su palo.

Tutte le scale sfilo a sviluppo manuale sono disponibili con fune nel 1° e 2° elemento con dispositivo brevettato anticaduta, che evita la caduta del tronco che si sta sviluppando in caso di rilascio accidentale o rottura della fune, come richiesto dalle **norme EN 131**. Il dispositivo comporta un aumento di peso di circa 1,5 Kg.

**TIPOLOGIA APPOGGIO A TERRA:** La scala è munita di piedi snodati alla base, la superficie antiscivolo in plastica è rinforzata con un inserto metallico che aumenta la rigidità e la resistenza del piede. Possibilità di innesto del piede regolabile estraibile sia a destra che a sinistra.

**La scala viene fornita completa di n. 1 piede regolabile estraibile e reversibile per livellare la scala se il punto di appoggio non è in piano, di ruote di scorrimento a muro, e di n. 1 collare poggiapalo con cinghia a regolazione continua per lo sviluppo della scala su pali (poggiapalo non presente di serie su scale da 2 tronchi). Infine ogni tronco può essere usato come scala da appoggio, essendo dotati singolarmente di piedi in gomma antiscivolo.**



Larghezza tronchi : mm 534/471/408/345

Garanzia : 1 anno

Portata : 100 Kg per Normativa DL81 e UNI10401(Enel)

Portata : 150 Kg per Normativa EN131

## Le nostre certificazioni:



## I nostri servizi:

Garanzia



Scala a filo a 2 tronchi



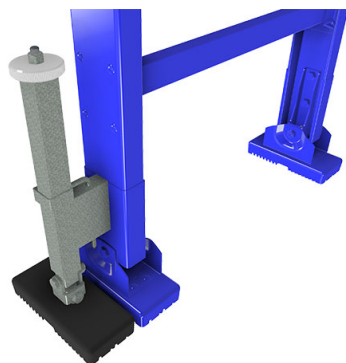
Scala a filo a 3 tronchi



Scala a filo a 4 tronchi



Scala a con appoggia-palo



Piede regolabile



Piedini basculanti

# Scala a sfilo con funi in vetroresina DUE tronchi CON PIEDI SNODATI

Articolo	Pioli N.	Lunghezza chiusa cm	Lunghezza sviluppata cm	Larghezza tronchi mm	Peso Kg	Normative
V30216-2	8+8	280	455	408/471	21,5	EN131
V30218-2	9+9	309	513	408/471	23,5	EN131
V30220-2	10+10	338	571	408/471	25,5	EN131
V30222-2	11+11	367	629	408/471	27,5	EN131
V30224-2	12+12	396	687	408/471	29,5	EN131

# Scala a sfilo con

# fune in vetroresina TRE tronchi CON PIEDI SNODATI

Articolo	Pioli N.	Lunghezza chiusa cm	Lunghezza sviluppata cm	Larghezza tronchi mm	Peso Kg	Normative
V30224-3	8+8+8	280	631	345/408/471	32,5	EN131
V30227-3	9+9+9	309	718	345/408/471	35,5	EN131
V30230-3	10+10+10	338	805	345/408/471	38,5	UNI10401
V30233-3	11+11+11	367	897	345/408/471	41,5	UNI10401
V30236-3	12+12+12	396	979	345/408/471	43,5	UNI10401

# Scala a sfilo con fune in

# vetroresina

# QUATTRO tronchi

# CON PIEDI

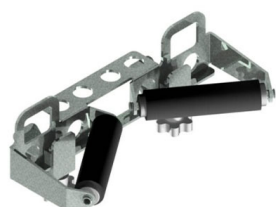
# SNODATI

Articolo	Pioli N.	Lunghezza chiusa cm	Lunghezza sviluppata cm	Larghezza tronchi mm	Peso Kg	Normative
V30232-4	8+8+8+8	280	806	345/408/471/534	45,5	UNI10401
V30236-4	9+9+9+9	309	922	345/408/471/534	48,5	UNI10401
V30240-4	10+10+10+10	338	1038	345/408/471/534	51,5	UNI10401
V30244-4	11+11+11+11	367	1154	345/408/471/534	54,5	DL81
V30248-4	12+12+12+12	396	1270	345/408/471/534	57,5	DL81

# Accessori

## DISEGNO TECNICO

le misure riportate in tabella sono indicate con le lettere dell'alfabeto



W-VAL05



W-VAL01



W-V07



W-VAL06



W-VL31

Articolo	Descrizione
W-VAL05	Poggiapalo a scorrimento su palo (già di serie su 3 e 4 tronchi)
W-VAL01	Pedana di stazionamento
W-V07	Piede estraibile regolabile da innestare nell'apposita predisposizione presente sulle basi con barra stabilizzatrice
W-VAL06	Rompitratta telescopico (a richiesta)
W-V31	Dispositivo di sviluppo e recupero

EMILIANA SCALE s.r.l. unipersonale | p.iva 03181260369

Via della scienza, 19 - 41051 Castelnuovo Rangone MO | info@emilianascale.it | tel: 059 536.007 | fax: 059 536.965