



Scala a sfilo con fune a

2/3/4 tronchi, in

vetroresina CON BARRA

STABILIZZATRICE

Questo tipo di scala permette di sviluppare la lunghezza piolo dopo piolo, raggiungendo l'altezza voluta, oltre alla possibilità per le scale a sfilo con più di 2 tronchi, di togliere il 3° e il 4° tronco a seconda delle esigenze, diminuendo così il peso e il volume della scala. Completa di piedi estraibili regolabili e Dispositivo di appoggio e scorrimento su palo.

Tutte le scale a sfilo con fune, nel 1° e 2° elemento con dispositivo brevettato anticaduta, evitando la caduta del tronco che si sta sviluppando in caso di rilascio accidentale o rottura della fune.

Il dispositivo comporta un aumento di peso di circa 1,5 Kg.

La scala è munita di barra stabilizzatrice telescopica. Piede regolabile estraibile su entrambi i lati. La barra stabilizzatrice è di tipo telescopico a doppio sfilo parallelo. Questa particolare soluzione permette di massimizzare la base da appoggio della scala quando la barra è aperta, e minimizzare l'ingombro della base con la barra chiusa per facilitare il trasporto o lo stoccaggio. Viene estesa azionando un pulsante per lato e si blocca automaticamente alla massima estensione. La barra è munita di 2 piedi snodati antiscivolo, rinforzati con una lastra metallica interna che ne aumenta la rigidità. I piedi sono muniti di attacco per piede regolabile.

La scala viene fornita completa di n. 1 piede regolabile estraibile e reversibile per livellare la scala se il punto di appoggio non è in piano, di ruote di scorrimento a muro, e di n. 1 collare poggiapalo con cinghia a



regolazione continua per lo sviluppo della scala su pali
(poggiapalo non presente di serie su scale da 2 tronchi).
Infine ogni tronco può essere usato come scala da appoggio, essendo dotati singolarmente di piedi in gomma antiscivolo.

Larghezza tronchi : mm 534/471/408/345

Portata : 100 Kg per Normativa DL81 e UNI10401(Enel)

Portata : 150 Kg per Normativa EN131

Garanzia : 1 anno

Le nostre certificazioni:



I nostri servizi:

Garanzia



Barra stabilizzatrice su scala a due tronchi



Barra stabilizzatrice su scala a tre tronchi



Barra stabilizzatrice su scala a quattro tronchi



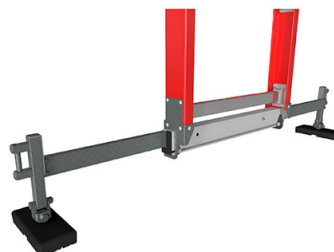
poggiapalo montato su scala a tre tronchi



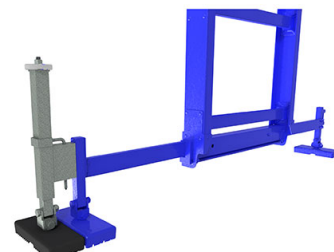
poggiapalo montato su scala a quattro tronchi



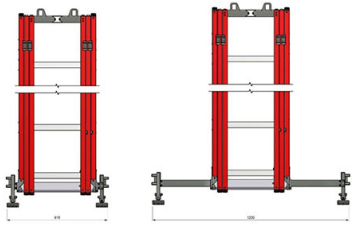
Barra stabilizzatrice chiusa



Barra stabilizzatrice aperta



Barra stabilizzatrice telescopica



Barra stabilizzatrice chiusa 615
aperta 1200

Scala a sfilo con funne in vetroresina DUE tronchi CON BARRA

STABILIZZATRICE

m. 615/1200

Articolo	Pioli N.	Lunghezza chiusa cm	Lunghezza sviluppata cm	Larghezza tronchi mm	Peso Kg	Normative
V3A216-2	8+8	257	443	408/471	23,5	EN131
V3A218-2	9+9	269	492	408/471	25,5	EN131
V3A220-2	10+10	316	551	408/471	27,5	EN131
V3A222-2	11+11	346	610	408/471	29,5	EN131
V3A224-2	12+12	379	670	408/471	31,5	EN131

Scala a filo con
funi in
vetroresina TRE
tronchi CON

BARRA STABILIZZATRICE m. 615/1200

Articolo	Pioli N.	Lunghezza chiusa cm	Lunghezza sviluppata cm	Larghezza tronchi mm	Peso Kg	Normative
V3A224-3	8+8+8	260	614	345/408/471	34,5	EN131
V3A227-3	9+9+9	289	702	345/408/471	37,5	EN131
V3A230-3	10+10+10	319	791	345/408/471	40,5	UNI10401
V3A233-3	11+11+11	349	821	345/408/471	43,5	UNI10401
V3A236-3	12+12+12	378	909	345/408/471	45,5	UNI10401

Scala a filo con funi in vetroresina

QUATTRO tronchi CON BARRA STABILIZZATRICE m. 675/1200

Articolo	Pioli N.	Lunghezza chiusa cm	Lunghezza sviluppata cm	Larghezza tronchi mm	Peso Kg	Normative
V3A232-4	8+8+8+8	260	791	345/408/471/534	47,5	UNI10401
V3A236-4	9+9+9+9	289	909	345/408/471/534	50,5	UNI10401
V3A240-4	10+10+10+10	319	1027	345/408/471/534	53,5	UNI10401

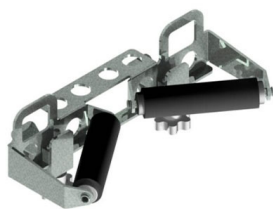
Accessori

DISEGNO TECNICO

le misure riportate in tabella sono indicate con le lettere dell'alfabeto



W-V07



W-VAL05



W-VAL01



W-VAL06



W-VL31

Articolo	Descrizione
----------	-------------

W-VAL05	Poggiapalo a scorrimento su palo (già di serie su 3 e 4 tronchi)
---------	--

W-VAL01	Pedana di stazionamento
---------	-------------------------

W-V07	Piede regolabile estraibile, da innestare nell'apposita predisposizione presente sulle basi munite di barra stabilizzatrice
-------	---

W-VAL06	Rompitratta telescopico (a richiesta)
---------	---------------------------------------

EMILIANA SCALE s.r.l. unipersonale | p.iva 03181260369

Via della scienza, 19 - 41051 Castelnuovo Rangone MO | info@emilianascale.it | tel: 059 536.007 | fax: 059 536.965